

KİTAPÇIK TÜRÜ

N

T.C.
MİLLÎ EĞİTİM BAKANLIĞI
YENİLİK VE EĞİTİM TEKNOLOJİLERİ
GENEL MÜDÜRLÜĞÜ

Ölçme, Değerlendirme ve Yerleştirme Grup Başkanlığı

SERTİFİKA TÜRÜ

A1-A2

1. GRUP

MOTORLU TAŞIT SÜRÜCÜ ADAYLARI SINAVI
02/02/2013

Ad ve Soyadı :
T.C. Kimlik No :

DERSLER	SORU SAYISI	TOPLAM SORU SAYISI	TOPLAM SÜRE (DAKİKA)
İLK YARDIM BİLGİSİ	15	45	60
TRAFİK VE ÇEVRE BİLGİSİ	20		
MOTOR VE ARAÇ TEKNİĞİ BİLGİSİ	10		

ADAYLARIN DİKKATİNE!

1. Sınav saat **11:00**'de başlayacaktır. Sınav süresince dışarı çıkmayınız.
2. Sınav sırasında sözlük, hesap cetveli veya makinesi, çağrı cihazı, cep telefonu, telsiz, radyo gibi elektronik iletişim araçlarını yanınızda bulundurmuyunuz. Bu araçları kullanmanız ve kopya çekmeye teşebbüs etmeniz hâlinde sınavınız geçersiz sayılacaktır.
3. Başvuru şartlarını taşımadığınız hâlde sınava girmeniz, kopya çekmeniz, cevap kâğıdınızdaki fotoğraf ve bilgiler ile geçerli kimlik belgenizdeki (nüfus cüzdanı, pasaport veya sürücü belgenizdeki) bilgilerde uyumsuzluk olması, başka adayın sınav evrakını kullanmanız, geçerli kimlik belgenizi ve sınav giriş belgenizi ibraz edemediğiniz durumlarda sınavınız geçersiz sayılacaktır.
4. Elektronik iletişim araçlarıyla kopya çekmeniz, yerinize başka birinin sınava girdiğinin belirlenmesi veya organize olarak kopya çekme eylemine karıştığınızın tespit edilmesi durumunda bir yıl süreyle sınava alınmayacaksınız.
5. Sınavın değerlendirilmesi aşamasında, bilgisayar ortamında yapılan kopya analizinde ikili veya toplu kopya tespiti hâlinde sınavınız geçersiz sayılacaktır.

CEVAP KÂĞIDI VE SORU KİTAPÇIĞI İLE İLGİLİ AÇIKLAMALAR

1. Cevap kâğıdınızdaki bilgilerin doğruluğunu kontrol ediniz. T.C. kimlik numaranızı, ad ve soyadınızı mürekkepli kalemle yazarak imzalayınız.
2. **Adınıza düzenlenmiş cevap kâğıdı üzerinde belirtilen sertifika ve kitapçık türünüze uygun soru kitapçığını almamış iseniz, bunu salon görevlilerine bildirerek uygun kitapçıkla değiştirilmesini sağlamakla yükümlüsünüz. Bu durumu salon görevlilerine bildirmedığınız ya da geç bildirdiğinizde tüm sorumluluk size ait olacaktır.**
3. Cevap kâğıdı üzerinde kodlamalarınızı kurşun kalemle yapınız.
4. Değiştirmek istediğiniz bir cevabı, yumuşak silgiyle cevap kâğıdını örselemeden temizce siliniz ve yeni cevabınızı kodlayınız.
5. Soru kitapçığının sayfalarını kontrol ediniz, baskı hatası var ise değiştirilmesini sağlayınız.
6. Soru kitapçığının ön yüzündeki ilgili yerlere ad, soyad ve T.C. kimlik numaranızı yazınız.
7. Her sorunun dört seçeneğinden sadece biri doğrudur. Doğru seçeneği, cevap kâğıdınızın ilgili sütununa soru numarasını dikkate alarak yuvarlağın dışına taşımadan kodlayınız. **Soru kitapçığı üzerinde yapılan cevaplandırmalar dikkate alınmayacaktır.**
8. Yanlış cevaplarınız dikkate alınmadan sadece doğru cevaplarınız üzerinden puanlama yapılacaktır.
9. Her ders kendi içerisinde **100** puan üzerinden değerlendirilecektir. Başarılı sayılabilmemiz için her dersten ayrı ayrı en az **70** puan almanız gerekir.
10. Soruları ve sorulara verdiğiniz cevapları, yanınızda götürmek amacıyla kaydetmeyiniz; hiçbir şekilde dışarı çıkarmayınız.
11. **Sınav bitiminde, sınav giriş belgesi, soru kitapçığı ve cevap kâğıdını salon görevlilerine teslim ediniz.**

Arka kapaktaki açıklamalara geçiniz.

1. • Bulantı ve kusma olması
• Burun ve kulaktan kan gelmesi
• Göz bebeklerinin farklı büyüklükte olması

Yukarıda verilen belirtilerin bir kazazedede görülmesi hangi durumda olur?

- A) Akciğer delinmesi
B) Baş yaralanması
C) Dalak yırtılması
D) Kalp spazmı

2. Kimyasal madde yanıklarında yapılacak ilk yardım uygulaması aşağıdakilerden hangisidir?

- A) Bol su ile yıkamak
B) Yara merhemi sürmek
C) Kuru sargı bezi ile kapatmak
D) Oksijenli su ile yıkayıp, sarmak

3. Yönetmeliğe göre işitme cihazı ile belirli bir duyma yeterliliğine ulaşan sürücü, aşağıdaki sürücü belgelerinden hangisi ile araç kullanabilir?

- A) G sınıfı
B) A1 ve A2 sınıfı
C) C, D ve E sınıfı
D) B sınıfı (hususî araç)

4. İnsan vücudunda bulunan damarlarla ilgili olarak aşağıda verilen bilgilerden hangisi yanlıştır?

- A) Atardamarlar kanı kalpten dokulara taşır.
B) Toplardamarlar kanı kalpten vücuda taşır.
C) Kılcal damarlardaki kan basıncı diğer damarlardan azdır.
D) Atardamarlardaki kan basıncı toplardamarlardan fazladır.

5. Sürücüler neden ilk yardım bilgi ve becerisine sahip olmalıdır?

- A) Kendisinin ve yakınlarının sağlığını korumak için
B) Çevredeki bulaşıcı hastalıklardan korunmak için
C) Hastaları iyileştirici tıbbî tedaviyi uygulamak için
D) Kazalarda hayat kurtarıcı ilk müdahaleyi yapabilmek için

6. Hangi durumdaki kazazede kesinlikle sedye ile taşınmalıdır?

- A) Kolunda yara ve kırık olan
B) Birinci derece yanığı olan
C) Omurgasında kırık olan
D) Kaburgasında kırık olan

7. Güneş çarpması olan kişiye aşağıdaki uygulamalardan hangisi yapılmalıdır?

- A) Serin bir yere alınarak vücut ısısı düşürülmeli
- B) Üstü örtülerek terlemesi sağlanmalı
- C) Sıcak içecekler verilmeli
- D) Sıcak duş yaptırılmalı

8. I- Kanın oksijen taşımalarının engellenmesi
II- Fiziksel aktivitenin artması
III- Boğucu etki yapması

Karbonmonoksit zehirlenmelerinde yukarıdakilerden hangilerinin olması beklenir?

- A) I ve II
- B) I ve III
- C) II ve III
- D) I, II ve III

9. Kalp masajı uygulanabilmesi için kazazede kesinlikle olması gereken durum aşağıdakilerden hangisidir?

- A) Bilinç kaybı olması
- B) Reflekslerin kaybolması
- C) Sesli uyarılara tepki vermemesi
- D) Dolaşımın durması, kalp atımlarının alınamaması

10. Kanamanın fazla olduğu bacak yaralanmalarında, kanamayı azaltmak için basınç uygulanacak bölge aşağıdakilerden hangisidir?

- A) Kasık iç kısmı
- B) Bacak dış kısmı
- C) Dizin ön üst kısmı
- D) Karnın ön üst kısmı

11. İlk yardım uygulaması olarak kazazedenin bacaklarının 30 cm yukarıya kaldırılması aşağıdaki durumların hangisinde sakıncalıdır?

- A) Şok
- B) Beyin kanaması
- C) Ayakta olan kanamalar
- D) Ayak bileğinin burkulması

12. Diz ile kalça arasındaki kemikte kırık varsa dıştan uygulanacak atelin boyu ne kadar olmalıdır?

- A) Topuktan dize kadar
- B) Dizden kalçaya kadar
- C) Topuktan kalçaya kadar
- D) Topuktan koltuk altına kadar

13. Holger-Nielsen (sırttan bastırma, dirsekten kaldırma) metodu ile suni solunum uygulamasında sırttan basınç yapılması kazazedede aşağıdakilerden hangisini sağlar?

- A) Bilinç kaybının düzelmesini
- B) Kalbin çalışmasını
- C) Nefes vermesini
- D) Nefes almasını

14. Suni solunum işlemleri öncesinde ilk olarak yapılması gereken aşağıdakilerden hangisidir?

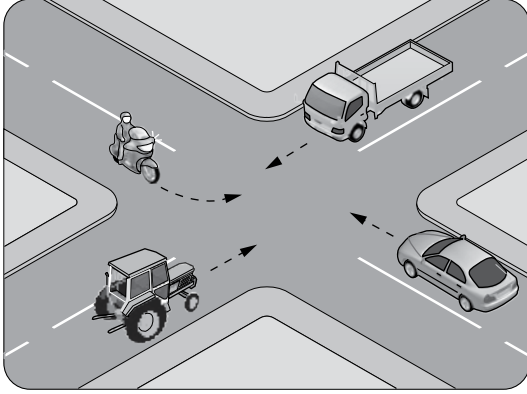
- A) Ağız içinin temizlenerek hava yolu açıklığının sağlanması
- B) Solunumu uyarmak için göğüs bölgesine yumruk atılması
- C) Suni solunuma başlamadan 5 dakika beklenilmesi
- D) Hastanın ayaklarının yükseltilmesi

15. Yaralıda boyun hasarı şüphesi varsa, araçtan nasıl çıkarılmalıdır?

- A) Ayaklarından çekilerek
- B) Baş-çene pozisyonu verilerek
- C) Boynuna mutlaka boyunluk takılarak
- D) Çene göğüse degecek şekilde baş öne eğilerek

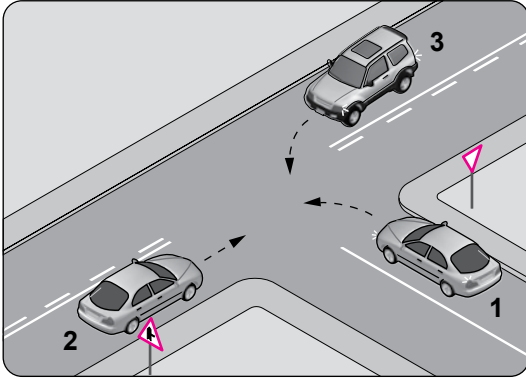
İLK YARDIM BİLGİSİ TESTİ BİTTİ.
TRAFİK VE ÇEVRE BİLGİSİ TESTİNE GEÇİNİZ.

1. Şekildeki kontrolsüz kavşakta ilk geçiş hakkını hangi araç kullanmalıdır?



- A) Motosiklet
B) Kamyonet
C) Traktör
D) Otomobil

2.



Şekle göre aşağıdakilerden hangisi doğrudur?

- A) 2 numaralı aracın öncelikle geçmesi
B) 1 numaralı aracın hızını artırarak ana yola girmesi
C) 2 numaralı aracın 3 numaralı aracın geçmesini beklemesi
D) 3 numaralı aracın 2 numaralı aracı ikaz ederek durdurması

3. Kara yolunda 80 km/saat hızla seyreden motosikletin önündeki aracı takip mesafesi en az kaç metre olmalıdır?

- A) 20 B) 40 C) 80 D) 100

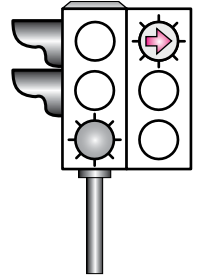
4. Öndeki aracı geçme ile ilgili aşağıdaki bilgilerden hangisi yanlıştır?

- A) Geçişler sol şerit kullanılarak yapılmalıdır.
B) Geçişlerde yol çizgilerine dikkat edilmelidir.
C) Bir aracı geçmekte olan araç geçilmemelidir.
D) Geçişlerde takip mesafesi dikkate alınmaz.

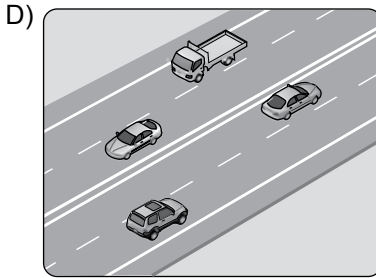
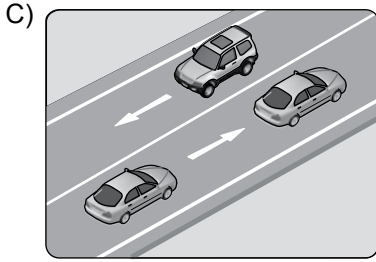
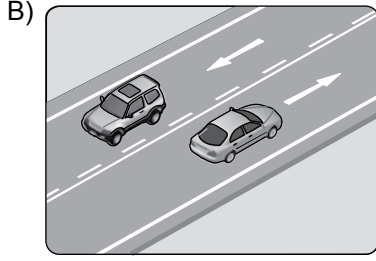
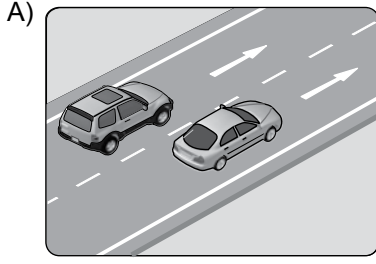
5. Şekildeki ışıklı trafik işaret cihazında, yeşil ışık ve kırmızı oklu ışık birlikte yanmaktadır.

Bu durumda sürücülerin aşağıdakilerden hangisini yapması yanlıştır?

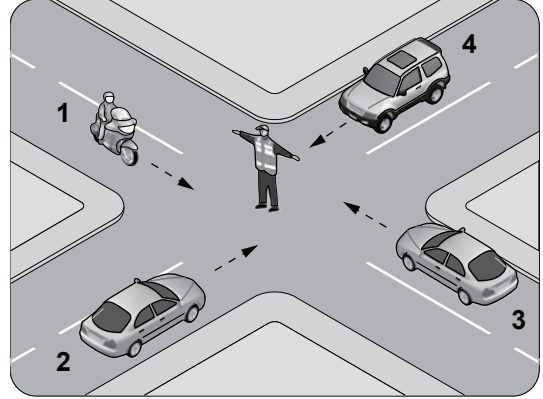
- A) Düz gitmeleri
B) Sağa döneceklerse beklemeleri
C) Düz gideceklerse beklemeleri
D) Yol açıksa sola dönüş yapmaları



6. Aşağıdakilerin hangisinde taşıtlar tek yönlü kara yolunda bulunmaktadır?



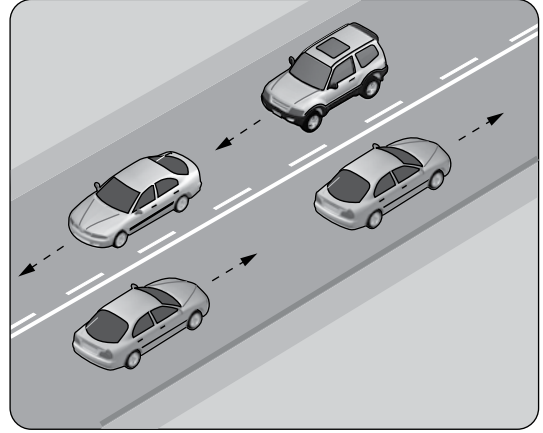
7. Şekildeki araçlardan hangileri beklemelidir?



A) Yalnız 1
C) 1 ve 3

B) Yalnız 2
D) 2 ve 4

8.



Şekildeki kara yolu bölümünde, yan yana çizilmiş kesik ve devamlı yol çizgileri sürücülere aşağıdakilerden hangisini bildirir?

- A) Çift yönlü yoldan tek yönlü yola girileceğini
B) Her iki yönde seyreden araçların bölünmüş yola gireceğini
C) Devamlı çizgi tarafındaki araçların şerit değiştiremeyeceğini
D) Her iki yönde seyreden araçların şerit değiştiremeyeceğini

9. Aksine bir durum yoksa, otoyollarda yolcu sepetsiz iki tekerlekli motosikletlerin azami hız sınırı saatte kaç kilometredir?

- A) 70 B) 80 C) 90 D) 100

10. Bölünmüş kara yolunda meydana gelen trafik kazalarında aşağıdakilerden hangisi asli kusur sayılır?

- A) Karşı yönden gelen trafiğin kullandığı şeride girilmesi
B) Aracın cinsine ve teknik yapısına uygun olmayan hızla gidilmesi
C) Yorgun ve uykusuz olarak araç kullanılması
D) En soldaki şeridin sürekli işgal edilmesi

11. Okul taşıtının arkasındaki DUR ışıklı işareti hangi hâllerde yakılır?

- A) Taşıt kırmızı ışıkta beklerken
B) Sadece öğrenci indirip bindirirken
C) Taşıt arızalanıp yolda kaldığı zaman
D) Sadece sisli, yağmurlu ve karlı havalarda

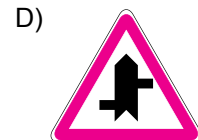
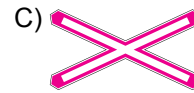
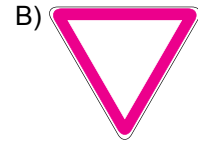
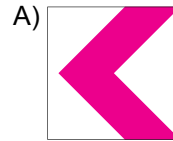
12. Aşağıdakilerden hangisi çevre kirliliğini önleyici tedbirlerden biri değildir?

- A) Yolculuklarda trafiğin yoğun olmadığı saatlerin tercih edilmesi
B) Hususi araç yerine toplu taşıma araçlarının kullanılması
C) İniş eğimli yollarda araç motorunun durdurulması
D) Kısa mesafeli yerlere yaya olarak gidilmesi

13. A2 sınıfı sürücü belgesine sahip sürücüler, kendi sınıfı dışında aşağıdakilerden hangisini sürebilirler?

- A) Otobüs B) Kamyon
C) Minibüs D) Motorlu bisiklet

14. Aşağıdakilerden hangisi tehlikeli viraj yön levhasıdır?



15. Şekildeki trafik işareti neyi bildirir?

- A) Dönel kavşağa yaklaşıldığını
B) Kontrolsüz kavşağa yaklaşıldığını
C) Demir yolu geçidine yaklaşıldığını
D) Ana yol - tali yol kavşağına yaklaşıldığını







16. Şekildeki trafik işaretini gören sürücü ne yapmalıdır?

- A) Hızını artırmalı
B) Geriye dönmeli
C) Hızını azaltmalı
D) Yolun kayganlığını kontrol etmeli



17. Aşağıdakilerden hangisi karşıdan gelene yol ver anlamındadır?

- A)  B) 
- C)  D) 

18. Şekildeki trafik işareti sürücüyü neyi bildirir?

- A) Park yasağını
B) Geçme yasağı sonunu
C) Hız sınırlaması sonunu
D) Öndeki taşıtı geçmenin yasak olduğunu



19. Demir yolu (hemzemin) geçidinde sürücülerin aşağıdakilerden hangisini yapması yasaktır?

- A) Geçiş hakkı kuralına uyması
B) Bulunduğu şeridi izlemesi
C) Uygun hızla seyretmesi
D) Duraklaması

20. Aşağıdakilerden hangisi araçlar için durma-ya örnektir?

- A) Yolcu indirmek için beklemek
B) Yük boşaltmak için beklemek
C) Kırmızı ışıkta beklemek
D) Park etmek

TRAFİK VE ÇEVRE BİLGİSİ TESTİ BİTTİ.
MOTOR VE ARAÇ TEKNİĞİ BİLGİSİ TESTİNE
GEÇİNİZ.

1. Motosiklette yakıt ekonomisi için aşağıdakilerden hangisinin bakımı düzenli aralıklarla yapılmalıdır?

- A) Hava filtresi B) Sinyal ampulü
C) Hız göstergesi D) Yakıt göstergesi

2. Doğru bir rölanti devri ayarlaması için motor hangi durumda olmalıdır?

- A) Ilık
B) Soğuk
C) Normal çalışma sıcaklığında
D) Oda sıcaklığında

3. I- Gürültüyü azaltmak
II- Egzoz gazından çıkan kirleticileri azaltmak
III- Yanma odasında oluşan sıcak atık gazın atılmasını sağlamak

Yukarıdakilerden hangileri motorlarda kullanılan egzoz sisteminin görevlerindedir?

- A) Yalnız I B) I ve II
C) II ve III D) I, II ve III

4. Vitese geçiren motosiklet silkelere veya motor devrine göre gerekli hızlanma sağlanmazsa hangi ayar gereklidir?

- A) Far ayarı B) Korna ayarı
C) Balans ayarı D) Debriyaj ayarı

5. Benzin son derece yanıcı ve patlayıcıdır. Benzin alırken dikkat edilmezse ciddi şekilde yaralanmalar olabilir.

Buna göre aşağıdakilerden hangisi, motosikletin yakıt deposu doldurulurken dikkat edilmesi gereken noktalardan biri değildir?

- A) Motorun durdurulması
B) Hava filtresinin sökülmesi
C) Dökülmüş benzinin hemen silinmesi
D) Sigara, ateş ya da kıvılcımla yaklaşmaktan kaçınılması

6. Hava soğutmalı motorlarda aşağıdakilerden hangisi soğutma kanatçıkları ile donatılmıştır?

- A) Yakıt filtresi
B) Yakıt deposu
C) Emme ve egzoz manifoldları
D) Silindir bloğu ve silindir kapağı

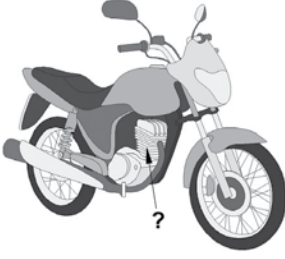
7. Aşağıdakilerden hangisi, motosikletin elektrik sisteminde kısa devreden ve aşırı yüklenmeden dolayı oluşabilecek hasarların önlenmesi için kullanılır?

- A) Buji B) Sigorta
C) Ampul D) Enjektör

8. Aşağıdakilerden hangisi, aracın sağa veya sola dönüşünde etraftaki diğer araçları ikaz etmek amacıyla kullanılır?

- A) Sis lambaları
- B) Park lambaları
- C) Sinyal lambaları
- D) Geri vites lambaları

9.



Şekilde soru işareti (?) ile gösterilen ve motosikletin hareketi için gerekli gücü sağlayan aşağıdakilerden hangisidir?

- A) Motor
- B) Şaft
- C) Amortisör
- D) Vites kutusu

10. Benzinle çalışan motorlarda, silindirlerde sıkıştırılan yakıt-hava karışımının ateşlenmesi ne ile gerçekleştirilir?

- A) Fıtl ile
- B) Kendi kendine
- C) Buji kıvılcımı ile
- D) Dışarıdan ısıtılarak

TEST BİTTİ.

CEVAPLARINIZI KONTROL EDİNİZ.

SINAV SÜRESİNCE UYULACAK KURALLAR

- 1. Adaylar, sınav kurallarına ve salon görevlilerinin tüm uyarılarına uymak zorundadırlar. Kurallara ve uyarılara uymayan adayların sınavları geçersiz sayılacaktır.**
2. Sınav başladıktan sonra adayların salon görevlileri ve birbirleri ile konuşmaları, kalem, silgi vb. şeyleri istemeleri yasaktır.
3. Adaylar sınav süresince, sınav giriş belgesi ile birlikte kimlik belgelerinden birini (nüfus cüzdanı, pasaport veya sürücü belgesi) masalarının üzerinde bulundurmamak zorundadırlar.
- 4. Sınav evraklarını teslim etmeyen, soru kitapçıklarının sayfalarından bir kısmını eksik teslim edenlerin sınavları geçersiz sayılacaktır.**

SALON GÖREVLİLERİNCE SINAV BAŞLAMADAN ÖNCE ADAYLARA YAPILACAK SON UYARI

- Soracağınız bir şey var mı? Varsa şimdi sorunuz.
- Sınav başladıktan sonra sorularınıza cevap verilmeyecektir.
- Başlama zilini bekleyiniz.
- Hepinize başarılar dileriz.

(Salon başkanı başlama ve bitiş saatini tahtaya yazacaktır.)

Bu kitapçığın her hakkı saklıdır. Hangi amaçla olursa olsun, kitapçığın tamamının veya bir kısmının Millî Eğitim Bakanlığı Yenilik ve Eğitim Teknolojileri Genel Müdürlüğünün yazılı izni olmadan kopya edilmesi, fotoğraflarının çekilmesi, bilgisayar ortamına alınması, herhangi bir yolla çoğaltılması, yayımlanması veya başka bir amaçla kullanılması yasaktır. Bu yasağa uymayanlar, doğabilecek cezai sorumluluğu ve kitapçığın hazırlanmasındaki mali külfeti peşinen kabullenmiş sayılır.

“BAŞLAYINIZ” DENİLMEDEN SORU KİTAPÇIĞINI AÇMAYINIZ.

**02.02.2013 TARİHİNDE YAPILAN MOTORLU TAŞIT SÜRÜCÜ ADAYLARI SINAVI (MTSAS)
A1-A2: A1-A2 SERTİFİKASI N KİTAPÇIĞI CEVAP ANAHTARIDIR**

İLK YARDIM BİLGİSİ	TRAFİK VE ÇEVRE BİLGİSİ	MOTOR VE ARAÇ TEKNİĞİ BİLGİSİ
1. B	1. B	1. A
2. A	2. A	2. C
3. D	3. B	3. D
4. B	4. D	4. D
5. D	5. C	5. B
6. C	6. A	6. D
7. A	7. D	7. B
8. B	8. C	8. C
9. D	9. D	9. A
10. A	10. A	10. C
11. B	11. B	
12. D	12. C	
13. C	13. D	
14. A	14. A	
15. C	15. B	
	16. C	
	17. A	
	18. B	
	19. D	
	20. C	