

KİTAPÇIK TÜRÜ

**K**

T.C.  
MİLLÎ EĞİTİM BAKANLIĞI  
ÖLÇME, DEĞERLENDİRME VE  
SINAV HİZMETLERİ GENEL MÜDÜRLÜĞÜ

**6. GRUP**

**MOTORLU TAŞIT SÜRÜCÜ ADAYLARI SINAVI**  
**09/08/2014**

Ad ve Soyadı : .....  
T.C. Kimlik No : .....

**ADAYLARIN DİKKATİNE!**

1. Bu kitapçıkta **50** soru yer almaktadır. Bu sınavda **60** dakikalık cevaplama süreniz vardır.
2. Sınav saat **11:00**'de başlayacaktır. Sınav süresince dışarı çıkmayınız.
3. Sınav sırasında sözlük, hesap cetveli veya makinesi, çağrı cihazı, cep telefonu, telsiz, radyo gibi elektronik iletişim araçlarını yanınızda bulundurmuyunuz. Bu araçları kullanmanız ve kopya çekmeye teşebbüs etmeniz hâlinde sınavınız geçersiz sayılacaktır.
4. Başvuru şartlarını taşımadığınız hâlde sınava girmeniz, kopya çekmeniz, cevap kâğıdınızdaki fotoğraf ve bilgiler ile geçerli kimlik belgenizdeki (nüfus cüzdanı, pasaport veya sürücü belgenizdeki) bilgilerde uyumsuzluk olması, başka adayın sınav evrakını kullanmanız, geçerli kimlik belgenizi ve sınav giriş belgenizi ibraz edemediğiniz durumlarda sınavınız geçersiz sayılacaktır.
5. Elektronik iletişim araçlarıyla kopya çekmeniz, yerinize başka birinin sınava girdiğinin belirlenmesi veya organize olarak kopya çekme eylemine karıştığınızın tespit edilmesi durumunda bir yıl süreyle sınava alınmayacaksınız.
6. Sınavın değerlendirilmesi aşamasında, bilgisayar ortamında yapılan kopya analizinde ikili veya toplu kopya tespiti hâlinde sınavınız geçersiz sayılacaktır.

**CEVAP KÂĞIDI VE SORU KİTAPÇIĞI İLE İLGİLİ AÇIKLAMALAR**

1. Cevap kâğıdınızdaki bilgilerin doğruluğunu kontrol ediniz. İlgili yere ad ve soyadınızı mürekkepli kalemle yazarak imzalayınız.
2. **Adınıza düzenlenmiş cevap kâğıdı üzerinde belirtilen kitapçık türünüze uygun soru kitapçığını almamış iseniz, bunu salon görevlilerine bildirerek uygun kitapçıkla değiştirilmesini sağlamakla yükümlüsünüz. Bu durumu salon görevlilerine bildirmediğiniz ya da geç bildirdiğinizde tüm sorumluluk size ait olacaktır.**
3. Cevap kâğıdı üzerinde kodlamalarınızı kurşun kalemle yapınız.
4. Değiştirmek istediğiniz bir cevabı, yumuşak silgiyle cevap kâğıdını örselemeden temizce siliniz ve yeni cevabınızı kodlayınız.
5. Soru kitapçığının sayfalarını kontrol ediniz, baskı hatası var ise değiştirilmesini sağlayınız.
6. Soru kitapçığının ön yüzündeki ilgili yerlere ad, soyad ve T.C. kimlik numaranızı yazınız.
7. Her sorunun dört seçeneğinden sadece biri doğrudur. Doğru seçeneği, cevap kâğıdınıza soru numarasını dikkate alarak yuvarlağın dışına taşırmadan kodlayınız. **Soru kitapçığı üzerinde yapılan cevaplandırmalar dikkate alınmayacaktır.**
8. Yanlış cevaplarınız dikkate alınmadan sadece doğru cevaplarınız üzerinden puanlama yapılacaktır.
9. Başarılı sayılabilmemiz için en az **70** puan almanız gerekir.
10. Soruları ve sorulara verdiğiniz cevapları, yanınızda götürmek amacıyla kaydetmeyiniz; hiçbir şekilde dışarı çıkarmayınız.
11. **Sınav bitiminde, sınav giriş belgesi, soru kitapçığı ve cevap kâğıdını salon görevlilerine teslim ediniz.**

Arka kapaktaki açıklamalara geçiniz.

1. Aşağıdakilerden hangisi ilk yardımın temel kurallarından biri değildir?

- A) İlk yardımcı önce kendini emniyete almalıdır.
- B) İlk yardımcı emin olmadığı uygulamalardan kaçınmalıdır.
- C) Tıbbi yardım gelene kadar hiçbir uygulama yapılmamalıdır.
- D) Kazazedelere müdahale hızlı ancak sakin bir şekilde yapılmalıdır.

2. Vücudumuzda belli bir işlevi yerine getirmek amacıyla bir araya gelen organların oluşturdukları yapıya ne denir?

- A) Doku
- B) Hücre
- C) Gövde
- D) Sistem

3. Bak-Dinle-Hisset yönteminde "Dinle" ne anlama gelir?

- A) Trafik işaretçilerinin dinlenmesi
- B) Yaralının soluk sesinin dinlenmesi
- C) Yaralıların şikayetlerinin dinlenmesi
- D) Etrafta siren sesi olup olmadığının dinlenmesi

4. İlk yardımcı, kaza yapan aracın içerisinden yaralıları çıkarmadan önce aşağıdakilerden hangisine özellikle dikkat etmelidir?

- A) Aracın yanma veya devrilme tehlikesinin olup olmadığına
- B) Yaralıların üzerinde bulunan giysilere
- C) Yaralıların cinsiyetlerine
- D) Aracın modeline

5. Bebeklerde (0-12 ay) tek ilk yardımcı ile yapılan dış kalp masajı uygulanması ile ilgili olarak aşağıdakilerden hangisi doğrudur?

- A) Göğüs ve sırt kısmının iki elin arasına alınarak sıkıştırılması
- B) Sağ elin yumruk hâline getirilerek göğüs merkezine vurulması
- C) Göğüs kemiği 6 cm aşağıya incek şekilde basınç uygulanması
- D) Bir elin orta ve yüzük parmağı ile göğüs kemiği 4 cm aşağıya incek şekilde basınç uygulanması

6. • Konuşmıyor.  
• Nefes alamıyor.  
• Rengi morarıyor.  
• Acı çekerek ellerini boğazına götürüyor.

Verilen bulgular kazazedede aşağıdaki durumların hangisinin olduğunu gösterir?

- A) Koma hâli
- B) Uykuya eğilim
- C) Solunum yolunun yabancı cisimle tıkanması
- D) Dolaşımın durması, kalp atımlarının alınmaması

7. Aşağıdaki organlardan hangisinin yaralanması durumunda öksürme ile ağızdan pembe köpüklü kan gelir?

- A) Akciğer
- B) Mide
- C) Karaciğer
- D) Dalak

8. Aşağıdakilerden hangisi şok belirtilerindedir?

- A) Zihinsel aktivitenin artması
- B) Cildin soğuk ve nemli olması
- C) Vücut sıcaklığının hızla yükselmesi
- D) Dilin gevşeyerek geriye doğru toplanması

9. Boyun, sırt ve bel omurları kırıklarında, yaralı uygun şekilde tespit ve nakil edilmezse aşağıdakilerden hangisinin olması beklenir?

- A) Vücudun bir bölgesinde felç oluşması
- B) Nabız atışlarının sürekli hızlanması
- C) Bulantı ve kusmanın olması
- D) Vücut sıcaklığının artması

10. Delici karın yaralanması olan bir kazazedenin bilinci yerinde ise verilecek pozisyon nasıl olmalıdır?

- A) Yan yatış
- B) Baş yanda, yarı yüzüstü yatış
- C) Bacaklar karna doğru bükülü, sırtüstü yatış
- D) Bacaklar yerden 30 cm yüksekte, sırtüstü yatış

11. Aşağıdakilerden hangisi çıkıklarda yapılan ilk yardım uygulamasıdır?

- A) Çıkan bölge üzerine masaj yapmak
- B) Çıkan bölge üzerine sıcak uygulama yapmak
- C) Çıkan bölge ile kalp arasına turnike uygulamak
- D) Çıkan bölgenin hareketsizliğini sağlayarak, sevk etmek

12. Aşağıdakilerden hangisi kandaki oksijen oranının düşmesine bağlı olarak meydana gelmez?

- A) Kansızlık
- B) Bilinç kaybı
- C) Baş dönmesi
- D) Düzensiz nabız atışı

13. Yaralının araçtan çıkarılması esnasında en çok hangisine dikkat edilmelidir?

- A) Hızlı ve aceleci davranmaya
- B) Kaza yapan araca hasar verilmemesine
- C) Yaralıda yeni bir yaralanma meydana gelmemesine
- D) Kazayı seyredenlerin uzaklaştırılmasına

14. Hangi kişilik özelliğinin sürücülerde olması trafik ortamında riskli davranışı azaltır?

- A) Asabi
- B) Öfkeli
- C) Stresli
- D) Hoş görülü

15.



Şekildeki araç için aşağıdakilerden hangisi doğrudur?

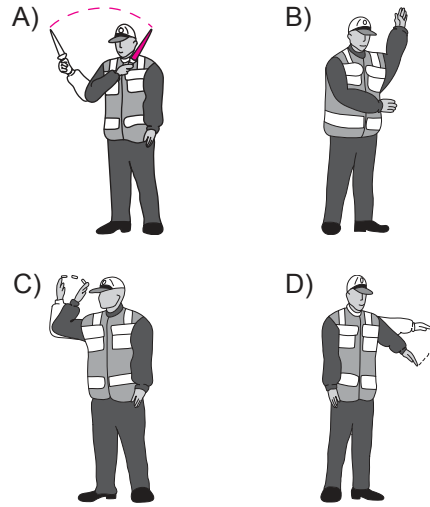
- I- Motorlu araç çeşididir.
- II- Römork ve yarı römork çeker.
- III- Yük taşımak için imal edilmiştir.

- A) Yalnız I
- B) I ve II
- C) II ve III
- D) I, II ve III

16. İşaret levhalarıyla ilgili aşağıdaki davranışlardan hangisi trafiği tehlikeye düşürmez?

- A) Yerlerinin değiştirilmesi
- B) Üzerlerine yazı yazılması
- C) Görülmelerinin engellenmesi
- D) Eskiyenlerin yenileriyle değiştirilmesi

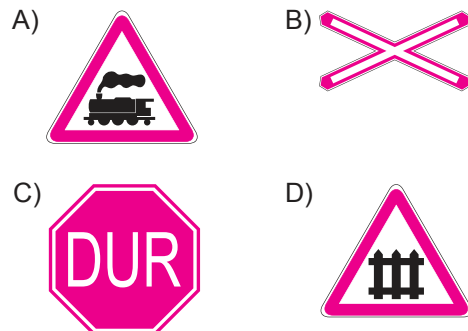
17. Trafik görevlisinin, hangi hareketi bir seri halinde yapması o yönde akan "trafiğin hızlanması" talimatını içerir?



18. Aralıklı olarak yanıp sönen sarı ışıkta sürücü ne yapmalıdır?

- A) Yavaş ve dikkatli geçmeli
- B) Durmalı, yolu kontrol ettikten sonra geçmeli
- C) Yolu açık olduğunu bildirdiği için hızlı geçmeli
- D) Yolu kapalı olduğunu bildirdiği için bu yola girmemeli

19. Aşağıdaki trafik işaretlerinden hangisi kontrollü demir yolu geçidine yaklaşıldığını bildirir?



20. Şekildeki trafik işaretinin anlamı nedir?

- A) Açılan köprü  
B) Sola tehlikeli viraj  
C) Soldan daralan kaplama  
D) Sola tehlikeli devamlı viraj



21. Şekildeki trafik işareti aşağıdakilerden hangisini bildirir?

- A) Bisikletin geçebileceğini  
B) Bisikletin giremeyeceğini  
C) Yolun bisikletlilere ait olduğunu  
D) Bisikletin yavaş gitmesi gerektiğini



22. Şekildeki trafik işareti aşağıdakilerden hangisini bildirir?

- A) Kamyonlar için geçme yasağı sonunu  
B) Karşıdan gelene yol verilmesi gerektiğini  
C) Kamyonlar için geçme yasağı başlangıcını  
D) Öndeki taşıtın geçilmesinin yasak olduğunu



23.



Şekilde verilenlerden hangileri gabari ile ilgilidir?

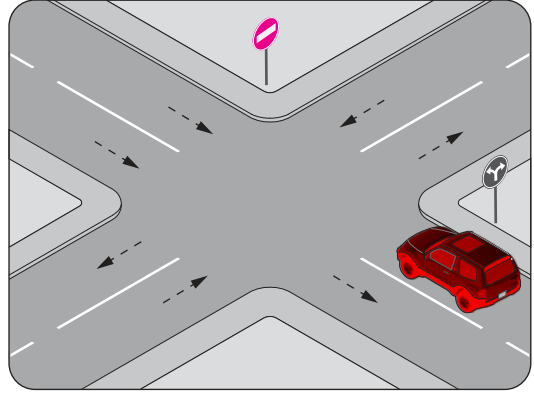
- A) Yalnız I  
B) I ve II  
C) II ve III  
D) I, II ve III

24. Taşıt yolu üzerine çizilen şekildeki yatay işaretlemenin anlamı nedir?

- A) Yaya geçidi  
B) Bisiklet yolu  
C) Bölünmüş yol başlangıcı  
D) Trafiği hızlandırma işareti



25. Şekle göre, araç sürücüsünün aşağıdakilerden hangisini yapması yasaktır?

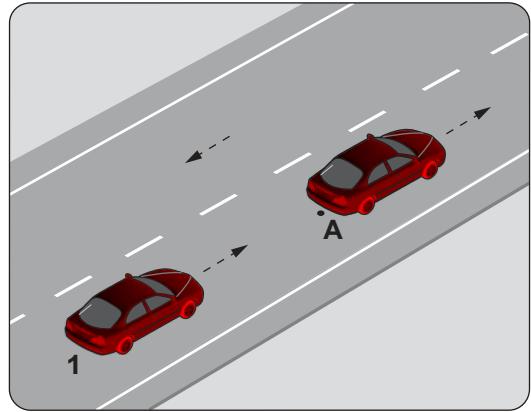


- A) Sola dönüş yapması  
B) Sağa dönüş yapması  
C) Aynı yönde seyretmesi  
D) Kavşağa yaklaşırken hızını azaltması

26. Aksine bir işaret bulunmadıkça yerleşim yeri dışındaki bölünmüş yollarda otomobiller için azami hız saatte kaç kilometredir?

- A) 130 B) 110 C) 100 D) 90

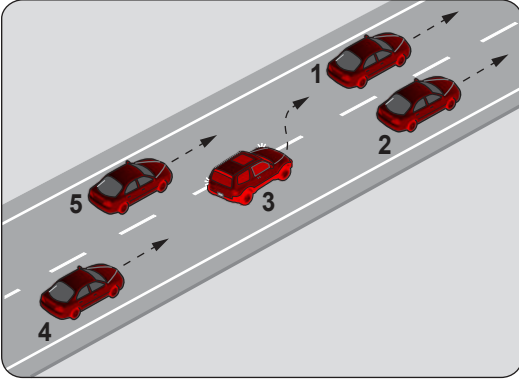
27. Şekildeki 1 numaralı aracın sürücüsü, önündeki araç "A" noktasında iken "88-89" diye saymaya başlıyor.



Sürücünün bu davranışı aşağıdakilerden hangisini belirlemeye yöneliktir?

- A) Motor gücünü B) Asfalt kalitesini  
C) Takip mesafesini D) Yakıt sarfiyatını

28.



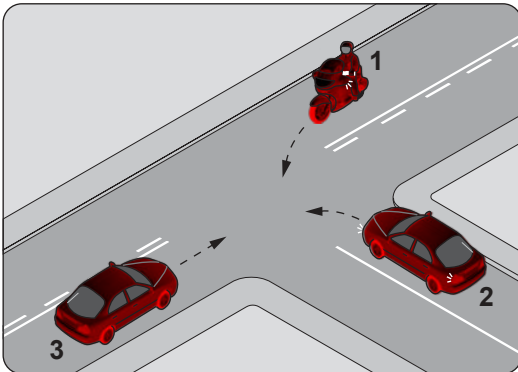
Şekle göre, tek yönlü yolda 3 numaralı aracın sürücüsü şerit değiştirebilmek için aşağıdakilerden hangisinin gerçekleşmesini beklemelidir?

- A) 5 numaralı aracın geçmesini
- B) 4 numaralı aracın yavaşlamasını
- C) 1 numaralı aracın sağa geçmesini
- D) 2 numaralı aracın şerit değiştirmesini

29. Bölünmüş kara yollarında geçilen araç sürücüleri, geçmek isteyen aracın geçiş işaretini aldığı anda ne yapmak zorundadır?

- A) Sağ şeride geçmek
- B) Sığınma cebine girmek
- C) Önündeki aracı geçmek
- D) Bulunduğu şeridi izlemek ve hızını artırmamak

30. Şekildeki gibi kontrolsüz kavşakta karşılaşılan araçların geçiş hakkı sıralaması nasıl olmalıdır?



- A) 2 - 1 - 3
- B) 2 - 3 - 1
- C) 3 - 1 - 2
- D) 3 - 2 - 1

31. I- Araçlarını ve araçlarının etrafını kontrol etmeleri  
II- Işıklı veya kolla, gerekli hâllerde her ikisi ile çıkış işareti vermeleri  
III- Görüş alanları dışında kalan yerler varsa uyarılmaları için bir gözcü bulundurmaları

Duraklanan veya park edilen yerden çıkılırken sürücülerin yukarıdakilerden hangilerini yapmaları zorunludur?

- A) Yalnız I
- B) I ve II
- C) II ve III
- D) I, II ve III

32. Kamyon, kamyonet, römork ve yarı römorklarla "kısa mesafelerde işçi taşınmasında" aşağıdakilerden hangisi zorunlu değildir?

- A) Kasa üzerinin kapalı olması
- B) Kasa kapaklarının kapalı tutulması
- C) Elle tutulabilecek korkuluğun bulunması
- D) Kasa kenarlarının düşmeyi önleyecek yükseklikte olması

33. I- Geçiş yolları üzerinde park etmek yasaktır.

II- Duraklamanın yasak olduğu yerlerde park etmek yasaktır.

Bu bilgiler için aşağıdakilerden hangisi söylenebilir?

- A) I. doğru II. yanlıştır.
- B) Her ikisi de yanlıştır.
- C) I. yanlış II. doğrudur.
- D) Her ikisi de doğrudur.

34. Motorlu bisiklet, motosiklet ve sürücüleri ile ilgili olarak aşağıda verilenlerden hangisinin yapılması yasaktır?

- A) Gidiş yönüne göre yolun en sağından seyredilmesi
- B) İki den fazlasının taşıt yolunun bir şeridinde yan yana sürülmesi
- C) Tehlikeli madde taşıyan araçların geçilmesi
- D) Geçme yaparken sinyal verilmesi

35. Aşağıdakilerden hangisi kazalara ait bir özelliktir?

- A) Önlemlere bağlı olarak azalabilmesi
- B) Doğal olarak meydana gelmesi
- C) Çevresel etkilere bağlı olması
- D) Önceden tahmin edilebilmesi

36. Zorunlu mali sorumluluk sigortası hakkında aşağıda verilen bilgilerden hangisi yanlıştır?

- A) Motorlu araçlar için zorunludur.
- B) Motorlu araçlar için isteğe bağlıdır.
- C) Teminat limitleri ve sigorta primi yasa ile belirlenir.
- D) Araç sahibine düşen hukuki sorumluluğu teminat altına alır.

37. Aşağıdaki durumların hangisinde, Karayolları Trafik Yönetmeliği'nin aynı cins taşıtlar için tayin ettiği hız sınırlarını aşan taşıt sürücülerine ceza verilmaz?

- A) Kavşaklara yaklaşırken
- B) Sağa veya sola dönerken
- C) Bir başka araç tarafından geçilirken
- D) İki yönlü kara yolunda öndeki araç geçilirken

38. C, D ve E sınıfı sürücü belgelerinden herhangi birini almak isteyenlerde, kaç yaşını bitirme şartı aranır?

- A) 22
- B) 20
- C) 18
- D) 17

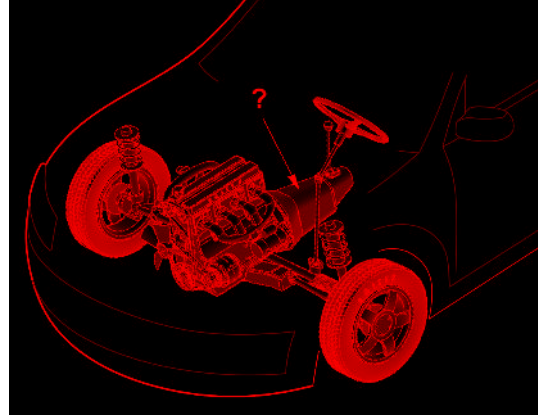
39. Canlılarla etkileşim içinde olan doğal ve fiziksel öğelerden oluşan dış ortama ne denir?

- A) Atık
- B) İklim
- C) Çevre
- D) Erozyon

40. Kişilerin huzurunu, ruh ve beden sağlığını bozacak seviyedeki istenmeyen seslere ne denir?

- A) Duyuru
- B) Gürültü
- C) Konuşma
- D) Sesli ilan

41. Şekilde soru işareti (?) ile gösterilen ve aracın hızı ile torkunu ayarlayan güç aktarma organı hangisidir?



- A) Aks
- B) Volan
- C) Vites kutusu
- D) Diferansiyel

42. Aşağıdakilerden hangisi buji ile ateşlemeli motorların yakıtıdır?





- A) Benzin
- B) Motorin
- C) Antifriz
- D) Gaz yağı

43. I- Aracın farları  
II- Motor yağ seviyesi  
III- Cam silecek lastikleri

Aracı kullanmaya başlamadan önce, yukarıda verilenlerden hangilerinin durumu iyi olmalıdır?

- A) Yalnız I
- B) I ve II
- C) II ve III
- D) I, II ve III

44. Aracın gösterge panelinde aşağıdaki ikaz ışıklarından hangisinin yanıyor olması, araç yakıtının bitmek üzere olduğunu bildirir?

- A) 
- B) 
- C) 
- D) 

45. Kullanma kılavuzuna göre, belirli kilometre sonunda araçta aşağıdakilerden hangisi değiştirilmelidir?

- A) Radyatör  
B) Yağ filtresi  
C) Dikiz aynaları  
D) Direksiyon simidi

46. Motor çok sıcak iken radyatöre soğuk su konulması aşağıdakilerden hangisine sebep olur?

- A) Motor gücünün artmasına  
B) Fren hidroliğinin azalmasına  
C) Motor sıcaklığının artmasına  
D) Motor bloğunun çatlamasına

47. Sinyal verildiğinde, gösterge panelindeki sinyal lambası ikaz ışığı çok sık yanıp sönüyorsa sebebi aşağıdakilerden hangisi olabilir?

- A) Geri vites lambalarından biri yanmıyordur.  
B) Sinyal lambalarından biri yanmıyordur.  
C) Fren lambalarından biri yanmıyordur.  
D) Far lambalarından biri yanmıyordur.

48. Karlı veya buzlu yollarda aracın hangi lastiklerine zincir takılması uygundur?

- A) Ön lastiklerin birine  
B) Arka lastiklerin birine  
C) Çekici lastiklerin ikisine  
D) Çekici olmayan lastiklerin ikisine

49. Alternatörün elektrik üretip üretmediğini sürücüye bildiren gösterge aşağıdakilerden hangisidir?

- A) Şarj göstergesi  
B) Dörtlü flaşör göstergesi  
C) Cam rezistansı göstergesi  
D) Kısa ve uzun far göstergeleri

50. • Güvenli, ekonomik ve sorunsuz bir sürüş  
• Hava kirliliğinin azaltılmasına katkı sağlama

Bir motorlu araçtan yukarıda verilen kriterleri hangi durumda gerçekleştirmesi beklenir?

- A) Sürekli olarak yüksek hızda kullanıldığında  
B) Kontrol ve bakımı doğru şekilde yapıldığında  
C) Çok ıslak ya da tozlu ortamda çalıştırıldığında  
D) Üretim amacına uygun olarak kullanılmadığında

TEST BİTTİ.

CEVAPLARINIZI KONTROL EDİNİZ.

### SINAV SÜRESİNCE UYULACAK KURALLAR

- 1. Adaylar, sınav kurallarına ve salon görevlilerinin tüm uyarılarına uymak zorundadırlar. Kurallara ve uyarılara uymayan adayların sınavları geçersiz sayılacaktır.**
2. Sınav başladıktan sonra adayların salon görevlileri ve birbirleri ile konuşmaları, kalem, silgi vb. şeyleri istemeleri yasaktır.
3. Adaylar sınav süresince, sınav giriş belgesi ile birlikte kimlik belgelerinden birini (nüfus cüzdanı, pasaport veya sürücü belgesi) masalarının üzerinde bulundurmamak zorundadırlar.
- 4. Sınav evraklarını teslim etmeyen, soru kitapçıklarının sayfalarından bir kısmını eksik teslim edenlerin sınavları geçersiz sayılacaktır.**

### SALON GÖREVLİLERİNCE SINAV BAŞLAMADAN ÖNCE ADAYLARA YAPILACAK SON UYARI

- Soracağınız bir şey var mı? Varsa şimdi sorunuz.
- Sınav başladıktan sonra sorularınıza cevap verilmeyecektir.
- Başlama zilini bekleyiniz.
- Hepinize başarılar dileriz.

(Salon başkanı başlama ve bitiş saatini tahtaya yazacaktır.)

**Bu kitapçığın her hakkı saklıdır. Hangi amaçla olursa olsun, kitapçığın tamamının veya bir kısmının Millî Eğitim Bakanlığı Ölçme, Değerlendirme ve Sınav Hizmetleri Genel Müdürlüğü'nün yazılı izni olmadan kopya edilmesi, fotoğraflarının çekilmesi, bilgisayar ortamına alınması, herhangi bir yolla çoğaltılması, yayımlanması veya başka bir amaçla kullanılması yasaktır. Bu yasağa uymayanlar, doğabilecek cezai sorumluluğu ve kitapçığın hazırlanmasındaki mali külfeti peşinen kabullenmiş sayılır.**

**“BAŞLAYINIZ” DENİLMEDEN SORU KİTAPÇIĞINI AÇMAYINIZ.**



09.08.2014 TARİHİNDE YAPILAN MOTORLU TAŞIT SÜRÜCÜ ADAYLARI SINAVI (MTSAS)  
K KİTAPÇIĞI CEVAP ANAHTARIDIR

MOTORLU TAŞIT SÜRÜCÜ  
ADAYLARI SINAVI

---

1. C
2. D
3. B
4. A
5. D
6. C
7. A
8. B
9. A
10. C
11. D
12. A
13. C
14. D
15. B
16. D
17. C
18. A
19. D
20. B
21. A
22. A
23. B
24. C
25. C
26. B
27. C
28. A
29. D
30. C
31. D
32. A
33. D
34. B
35. A
36. B
37. D
38. A
39. C
40. B
41. C
42. A
43. D
44. C
45. B
46. D
47. B
48. C
49. A
50. B